

موتور	کمنز QSK19
توان ناخالص	391 kW (525 hp) @ 2,000 rpm
توان خالص	371 kW (499 hp) @ 2,000 rpm
وزن آماده به کار	50,600 kg
حجم باکت استاندارد	7.0 m ³
نیروی کندن	385 kN
ارتفاع تخلیه بار استاندارد	3,910 mm

8128H

لودر چرخ لاستیکی
WHEEL LOADER

LIUGONG



TOUGH WORLD. TOUGH EQUIPMENT.

8128H SPECIFICATIONS >>>

مشخصات بوم

38,400 kg	تحميل بار در وضعیت مستقیم بطوریکه باکت در موازات زمین قرار گیرد
33,200 kg	تحميل بار در حالت چرخش کامل بطوریکه باکت در موازات زمین قرار گیرد
385 kN	نیروی کندن باکت
45°	حداکثر زاویه تخلیه باکت در بالاترین ارتفاع
3,910 mm	حداکثر ارتفاع تخلیه بار
2,050 mm	فاصله تخلیه بار در حداکثر ارتفاع
5,649 mm	ارتفاع از زمین تا پین لولای باکت در بالاترین ارتفاع
137 mm	حداکثر عمق کندن زمانیکه باکت هم سطح زمین است
43°	زاویه جمع شدن باکت در سطح زمین
49°	زاویه تخلیه باکت در سطح زمین
59°	زاویه تخلیه باکت در حداکثر ارتفاع

مشخصات باکت

7.0 m ³	حجم باکت
--------------------	----------

ابعاد کلی

11,845 mm	طول با بکت روی زمین
3,590 mm	پهنا از بیرون لاستیک های عقب
4,550 mm	حداصل بین دو محور
2,710 mm	حداصل مرکز تا مرکز چرخ های عقب
488 mm	حداقل فاصله از زمین
43°	زاویه چرخش به چپ و راست
25°	زاویه چرخش شاسی عقب
7,620 mm	شعاع چرخش از قسمت بیرون لاستیک ها
7,130 mm	شعاع چرخش از قسمت وسط لاستیک ها
8,530 mm	شعاع چرخش با بکت در زمان حمل بار

چرخ ها

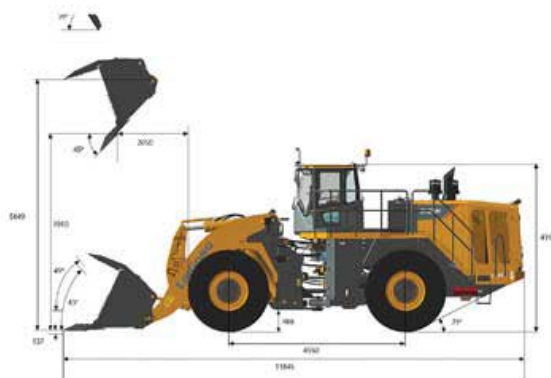
35/65-R33	اندازه لاستیک
-----------	---------------

وزن آماده به کار

50,600 kg	وزن آماده به کار
-----------	------------------

ظرفیت ها

730 L	تانک گاز و نیل
60 L	کارتل موتور
110 L	سیستم خنک کن
420 L	تانک هیدرولیک
75 L	گیربکس و تورک کنورتور
105 L	اکسل جلو/عقب (هر کدام)



موتور

Tier 3/Stage IIIA	استاندارد آلایندگی
کامینز	ساخت
QSK19	مدل
391 kW (525 hp) @ 2,000 rpm	توان ناخالص
371 kW (499 hp) @ 2,000 rpm	توان خالص
2,407 N · m	حداکثر گشتاور
19 L	حجم موتور
6	تعداد سیلندر
مجهز به توربو شارژر و ایتر کولر	سیستم هوادهی

گیربکس

پاور شیفیت، نوع کانتر شفت	نوع گیربکس
یک مرحله ای، تک فاز، سه المان	تورک کنورتور
35.6 km/h	حداکثر سرعت(جلو)
35.6 km/h	حداکثر سرعت(عقب)
4	تعداد دنده(جلو)
4	تعداد دنده(عقب)

اکسل

نیمه لغزشی	نوع اکسل جلو
معمولی دنده مخروطی	نوع اکسل عقب
±12°	زاویه بازی رام اکسل(الکلنگی)

سیستم فرمان

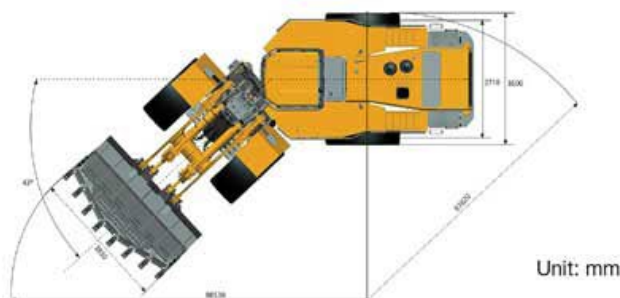
کمرشکن	نوع فرمان
21 MPa	فشار سیستم فرمان

ترمز

دیسکی-روغنی	نوع سیستم ترمز
هیدرولیکی	نوع عملکرد
دستی کنترل الکترونیکی	نوع ترمز پارکینگ
هیدرولیکی	نوع عملکرد

سیستم هیدرولیک

پیستونی	نوع پمپ هیدرولیک
26 MPa	فشار اصلی سیستم هیدرولیک
7.5 s	زمان بالابر بوم
2 s	زمان خالی کردن باکت
3.7 s	زمان پایین آمدن بوم در حالت شناور
13.2 s	سیکل کامل



Unit: mm

حفار ماشین شیراز نماینده انحصاری فروش و خدمات پس از فروش لیوگانگ و درستا در ایران

دفتر فروش و خدمات پس از فروش:

جاده ساوه، بعد از سه راه آدران، خیابان شهدای صنعت، کوچه ششم، پلاک ۱۳
تلفن: ۰۴ - ۵۶۴۵۶۲۸۰ (۰۲۱) - ۱۰ - ۵۶۴۵۷۳۰۰ ، فکس: ۵۶۴۵۷۹۷۰