

CLG842

لودر چرخ لاستیکی



6BTAA5.9 - C170	کمتر	موتور
125Kw (170hp)@2,200rpm		توان موتور
13,700 Kg		وزن آماده به کار
2.3 m ³		حجم باکت استاندارد
125 kN		نیروی کندن
2,880 mm		ارتفاع تخلیه بار استاندارد

همراه با ۲۰۰۰ ساعت گارانتی و
۱۰ سال پشتیبانی قطعات

حفار ماشین نماینده انحصاری فروش و خدمات پس از فروش لیوگانگ در ایران

عملکرد فنی بازوی لودر

9,898 kg	حداکثر بار قابل حمل در وضعیت مستقیم
8,571 kg	حداکثر بار قابل حمل در وضعیت چرخش
125 kN	نیروی کندن باکت
45°	حداکثر زاویه تخلیه باکت در بالاترین ارتفاع
2,880 mm	حداکثر ارتفاع تخلیه بار
1,014 mm	فاصله تخلیه بار در حداکثر ارتفاع
3,829 mm	ارتفاع از زمین تا پین لولای باکت در بالاترین ارتفاع
50 mm	حداکثر عمق کندن زمانیکه باکت هم سطح زمین است
43°	زاویه جمع شدن باکت در سطح زمین
48°	زاویه تخلیه باکت در سطح زمین
61°	زاویه تخلیه باکت در حداکثر ارتفاع

مشخصات باکت

2.3 m ³	حجم باکت
	ابعاد کلی
7,317 mm	طول با بکت روی زمین
2,470 mm	پهنا از بیرون لاستیک ها
3,000 mm	حد فاصل بین دو محور
1,950 mm	پهنای لاستیک
410 mm	حداقل فاصله از زمین
38°	زاویه چرخش به چپ و راست
30°	زاویه چرخش شاسی عقب

5,591 mm	شعاع چرخش از قسمت بیرون لاستیک ها
5,331 mm	شعاع چرخش از قسمت وسط لاستیک ها
6,406 mm	شعاع چرخش با بکت در زمان حمل بار

لاستیک

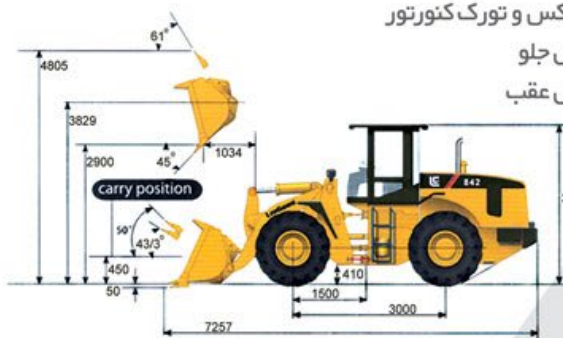
20.5 R_25	اندازه لاستیک
-----------	---------------

وزن کاری دستگاه

13,700 kg	وزن آماده به کار
-----------	------------------

ظرفیت ها

254 L	تانک گازوئیل
17 L	کارتل موتور
55 L	سیستم خنک کن
230 L	تانک هیدرولیک
45 L	گیربکس و تورک کنورتور
28 L	اکسل جلو
32 L	اکسل عقب



کمنز	6BTAA5.9 - C170
	125 Kw (170 hp) @ 2,200 rpm
	750 N.m@1400 rpm
	5.9 L
	6
	مجهز به توربوشارژر و اینترکولر

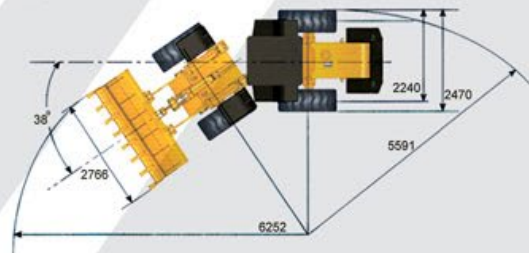
ZF 4WG200	پاور شیفٹ نوع کانتر شفت
	یک مرحله ای ، تک فاز ، سه المانی
41.5 Km/h	
26.3 Km/h	
4	
3	

معمولی با دیفرانسیل دنده مخروطی	
معمولی با دیفرانسیل دنده مخروطی	
+12°	

کمرشکن (مفصلی)	
15 MPa	

هیدرولیکی ، دیسکی مجهز به پالونی بادی	
بصورت دستی و نوع کنترل اتوماتیک الکترونیکی	
توسط فنر درگیر و با فشار باد آزاد میگردد	

پرمکو	
دنده ای	
18 MPa	
5.5 s	
1.2 s	
3.7 s	
10.4 s	



موتور

ساخت	مدل
توان موتور	حداکثر گشتاور
حجم موتور	تعداد سیلندر
سیستم هوادهی	

گیربکس

مدل	نوع گیربکس
تورک کنورتور	تورک کنورتور
حداکثر سرعت (جلو)	حداکثر سرعت (عقب)
تعداد دنده (جلو)	تعداد دنده (عقب)

اکسل

نوع اکسل جلو	نوع اکسل عقب
زاویه بازی رام اکسل (الکلنگی)	

سیستم فرمان

نوع فرمان	فشار سیستم فرمان
-----------	------------------

ترمز

نوع سیستم ترمز	نوع عملکرد
نوع ترمز پارکینگ	نوع عملکرد

سیستم هیدرولیک

پمپ اصلی	نوع پمپ هیدرولیک
فشار اصلی سیستم هیدرولیک	زمان بالابر بوم
زمان خالی کردن باکت	زمان پایین آمدن بوم در حالت شناور
سیکل کامل	

مشخصات و طرح ممکن است بدون اطلاع قبلی تغییر کنند . ماشین آلات نشان داده شده ممکن است شامل تجهیزات اضافی باشند.

دفتر فروش و خدمات پس از فروش :

جاده ساوه، بعد از سه راه آدران ، خیابان شهدای صنعت، کوچه ششم، شماره ۱۳
تلفن: ۴ - ۵۶۴۵۶۲۸۰ ، ۱ - ۵۶۴۵۷۳۰۰ فکس: ۵۶۴۵۷۹۷۰