

NEW

6LTAA9.3 / 6LT9.3 کمنز

موتور

162 kW (220 hp) @ 2,200 rpm

توان موتور

17,100 kg

وزن آماده به کار

3 m<sup>3</sup>

حجم باکت استاندارد

173 kN

نیروی کندن

3,100 mm

ارتفاع تخلیه بار استاندارد

عضو جدید خانواده لیوگنگ،  
به ایران رسید...

**856H** لودر چرخ لاستیکی  
WHEEL LOADER

**LIUGONG**



TOUGH WORLD. TOUGH EQUIPMENT.

# 856H

## >>> مشخصات لودر چرخ لاستیکی

مشخصات فنی بازوی لودر	
12,500 kg	حداکثر بار متحمل در وضعیت مستقیم
10,800 kg	حداکثر بار متحمل در وضعیت چرخش
173 kN	حداکثر نیروی زیر بار رفتن باکت
45°	حداکثر زاویه تخلیه باکت در بالاترین ارتفاع
3,100 mm	حداکثر فاصله بین اتصال ملخی باکت در حالت تخلیه از زمین
1,126 mm	حداکثر فاصله تخلیه بار در بالاترین ارتفاع
4,159 mm	حداکثر ارتفاع بین اتصال باکت
40 mm	حداکثر فاصله درگیری باکت با زمین در گود برداری
44°	زاویه جمع شدن باکت روی زمین
49°	حداکثر زاویه جمع شدن باکت در حین حمل بار
58.5°	حداکثر زاویه جمع شدن باکت در بالاترین ارتفاع از زمین

مشخصات باکت	
3 m <sup>3</sup>	حجم باکت

ابعاد کلی	
8,253 mm	طول دستگاه در وضعیت باکت روی زمین
2,750 mm	عرض دستگاه از بیرون چرخها
3,320 mm	حد فاصل بین دو محور جلو و عقب
2,150 mm	حد فاصل بین مرکز تا مرکز دو چرخ عقب
431 mm	حداقل فاصله از زمین
38°	زاویه چرخش فرمان به هر طرف
27°	زاویه چرخش شاسی عقب
6,205 mm	شعاع چرخش از بیرون چرخها
5,896 mm	شعاع چرخش از وسط چرخها
6,914 mm	شعاع چرخش با باکت

لاستیک	
23.5 - 25	اندازه لاستیک

وزن آماده به کار	
17,100 kg	وزن آماده به کار

ظرفیت ها	
300 L	تانک گازونیل
18 L	کارتل روغن
42 L	سیستم خنک کننده (آب + ضد یخ)
236 L	تانک هیدرولیک
45 L	گیربکس و تورک کنورتور
33 L	هر کدام از اکسل ها ( جلو و عقب) لیوگانگ
44 L	هر کدام از اکسل ها ( جلو و عقب) ZF

موتور	
کمنز	ساخت
6LTAA9.3 / 6LT9.3	مدل
162 kW (220 hp) @ 2,200 rpm	توان موتور
940 N . m	حداکثر گشتاور
9.3 L	حجم موتور
6	تعداد سیلندر
مجهز به توربو شارژ و افتر کولر	هوادهی

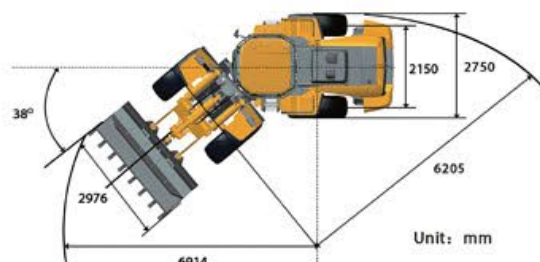
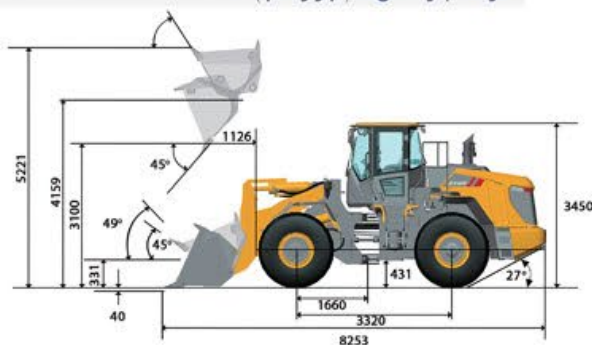
گیربکس	
پاور شیفٹ نوع کانتر شفت	نوع گیربکس
یک مرحله ای، تک فاز، سه آلمانی	تورک کنورتور
40.7 km/h	حداکثر سرعت حرکت به جلو
24.7 km/h	حداکثر سرعت حرکت به عقب
4	تعداد دنده رو به جلو
3	تعداد دنده رو به عقب

اکسل	
چرخ دنده مخروطی حلزونی	دیفرانسیل جلو
چرخ دنده مخروطی حلزونی	دیفرانسیل عقب
±12°	زاویه رام تعادل اکسل (الکلنگی)

سیستم فرمان	
کمرشکن	نوع فرمان
16 MPa	فشار اصلی فرمان

ترمز	
دیسکی / ZF هیدرولیکی	نوع سیستم ترمز چرخها
هیدرولیکی با سیستم بوستر	نوع عملکرد ترمز چرخها
به صورت دستی / کنترل اتوماتیک الکترونیکی	ترمز پارکینگ
به صورت دستی	نوع عملکرد ترمز پارکینگ

سیستم هیدرولیک	
دنده ای	نوع پمپ اصلی
20.7 MPa	فشار اصلی
5.7 s	زمان بالا رفتن بوم
1.3 s	زمان تخلیه باکت
3 s	زمان پایین آمدن بوم در حالت شناور
10 s	سیکل کامل زمان عملکرد ادوات
3.5 MPa	فشار سیستم پایلوت
18 MPa	فشار سیستم فرمان



▲ طبق سفارش

\* قابلیت استفاده از اکسل ZF بنا به درخواست مشتری

مشخصات و طرح ممکن است بدون اطلاع قبلی تغییر کند. ماشین آلات نشان داده شده ممکن است شامل تجهیزات اضافی باشند.

حفار ماشین شیراز نماینده انحصاری فروش و خدمات پس از فروش لیوگانگ و درستا در ایران

دفتر فروش و خدمات پس از فروش:

جاده ساوه، بعد از سه راه آدران، خیابان شهدای صنعت، کوچه ششم، پلاک ۱۳

تلفن: ۰۴ - ۵۶۴۵۶۲۸۰ (۰۲۱) - ۱۰۵۶۴۵۷۳۰۰۰ ، فکس: ۵۶۴۵۷۹۷۰