

کمنز QSM11

261 kW (355 hp) @ 2,100 rpm

36,145 kg

25,000 kg

251 kN

3,400 mm

موتور

توان موتور

وزن آماده به کار

بار مجاز

نیروی گندن

حداکثر ارتفاع شاخک از زمین

890 لودر چرخ لاستیکی
WHEEL LOADER

LIUGONG



TOUGH WORLD. TOUGH EQUIPMENT.

مشخصات بوم

25,300 kg	تحميل بار در وضعیت مستقیم بطوریکه شاخک در موازات زمین قرار گیرد
22,950 kg	تحميل بار در حالت چرخش بطوریکه شاخک در موازات زمین قرار گیرد
251 kN	نیروی بالابری شاخک
40	حداکثر زاویه خم شدن شاخک در بالاترین ارتفاع
2,263 mm	حداکثر فاصله شاخک از زمین در زمان خم شدن به جلو
2,282 mm	فاصله تخلیه بار در حداکثر ارتفاع
3,700 mm	ارتفاع از زمین تا پین لولای شاخک در بالاترین ارتفاع
70 mm	حداکثر عمق نفوذ زمانیکه شاخک هم سطح زمین است
27°	زاویه جمع شدن شاخک روی زمین
27°	زاویه جمع شدن باکت در سطح زمین
45°	زاویه خم شدن شاخک در حداکثر ارتفاع

مشخصات شاخک

2,5000 kg	بار مجاز
-----------	----------

ابعاد کلی

9,750 mm	طول با شاخک روی زمین
3,300 mm	پهنای بیرون لاستیک های عقب
3,700 mm	حد فاصل بین دو محور
2,420 mm	فاصله ای که چرخ در یک دور طی میکند
400 mm	حداقل فاصله از زمین
37°	زاویه چرخش به چپ و راست
22°	زاویه چرخش شاسی عقب
7,175 mm	شعاع چرخش از قسمت بیرون لاستیک ها
6,739 mm	شعاع چرخش از قسمت وسط لاستیک ها
6,485 mm	شعاع چرخش با شاخک در زمان حمل بار

لاستیک

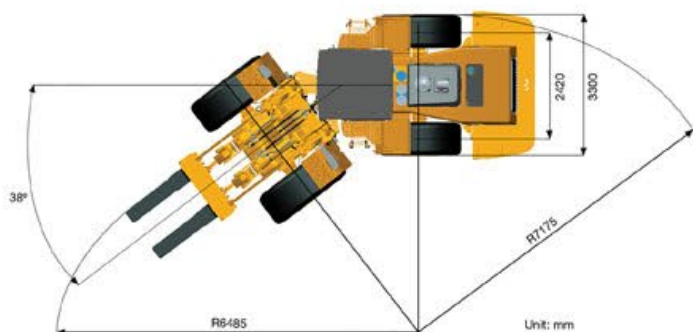
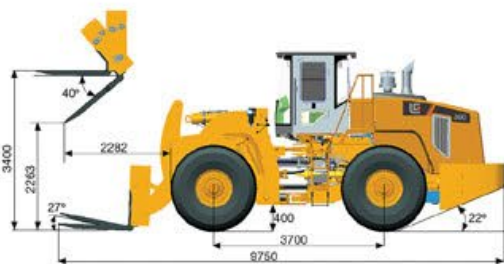
29.5 R 25	اندازه لاستیک
-----------	---------------

وزن آماده به کار

36,145 kg	وزن آماده به کار
-----------	------------------

ظرفیت ها

485 L	تانک گازونیل
35 L	کارتل موتور
41 L	سیستم خنک کن
402 L	تانک هیدرولیک
70 L	گیربکس و تورک کنورتور
60 L	اکسل جلو/عقب (هر کدام)



موتور

کمنز	ساخت
QSM11	مدل
261 kW (355 hp) @ 2,100 rpm	توان موتور
1,776 N . m @ 1,400 rpm	حداکثر گشتاور
10.8 L	حجم موتور
6	تعداد سیلندر
مجهز به توربو شارژ و افتتر کولر	سیستم هوادهی

گیربکس

نوع گیربکس	نوع گیربکس
تورک کنورتور	تورک کنورتور
حداکثر سرعت (جلو)	35.5 km/h
حداکثر سرعت (عقب)	25.7 km/h
تعداد دنده (جلو)	4
تعداد دنده (عقب)	3

اکسل

دیفرانسیل جلو	چرخ دنده مخروطی حلزونی
دیفرانسیل عقب	چرخ دنده مخروطی حلزونی
زاویه بازی رام اکسل (الکلنگی)	±13°

سیستم فرمان

نوع فرمان	کمرشکن
فشار سیستم فرمان	20.7 MPa

ترمز

نوع سیستم ترمز	هیدرولیکی، دیسکی
نوع عملکرد	هیدرولیکی
نوع ترمز پارکینگ	به صورت دستی و نوع کنترل اتوماتیک الکترونیکی
نوع عملکرد ترمز پارکینگ	توسط فنر درگیر و با فشار روغن آزاد میگردد

سیستم هیدرولیک

نوع پمپ هیدرولیک	پیستونی
فشار اصلی سیستم هیدرولیک	26 MPa
زمان بالا رفتن بوم	6 s
زمان تخلیه باکت	2.1 s
زمان پایین آمدن بوم در حالت شناور	3.4 s
سیکل کامل عملکرد ادوات	11.5 s

حفار ماشین شیراز نماینده انحصاری فروش و خدمات پس از فروش لیوگانگ و درسترا در ایران

دفتر فروش و خدمات پس از فروش:

جاده ساوه، بعد از سه راه آدران، خیابان شهدای صنعت، کوچه ششم، پلاک ۱۳

تلفن: ۴-۵۶۴۵۶۲۸۰ (۰۲۱) - ۱۰۵۶۴۵۷۳۰۰ ، فکس: ۵۶۴۵۷۹۷۰