



Cummins QSM11
261Kw(350hp)@2100 rpm
30,400 kg
5.4 m³
245 kN
3,330 mm

موتور
توان موتور
وزن آماده به کار
بار مجاز
نیروی گندن
حداکثر ارتفاع شاخک از زمین

890H WHEEL LOADER

مشخصات بوم	
23,622 kg	تحمل بار در وضعیت مستقیم بطوریکه شاخک در موازات زمین قرار گیرد
20,600 kg	تحمل بار در حالت چرخش بطوریکه شاخک در موازات زمین قرار گیرد
245 kN	نیروی بالابری شاخک
4,572 mm	حداکثر زاویه خم شدن شاخک در بالاترین ارتفاع
3,330 mm	حداکثر فاصله شاخک از زمین در زمان خم شدن به جلو
1,479 mm	فاصله تخلیه بار در حداکثر ارتفاع
142 mm	ارتفاع از زمین تا پین لولای شاخک در بالاترین ارتفاع
44.6°	حداکثر عمق نفوذ زمانیکه شاخک هم سطح زمین است
49°	زاویه جمع شدن شاخک روی زمین
62°	زاویه جمع شدن باکت در سطح زمین
45°	زاویه خم شدن شاخک در حداکثر ارتفاع

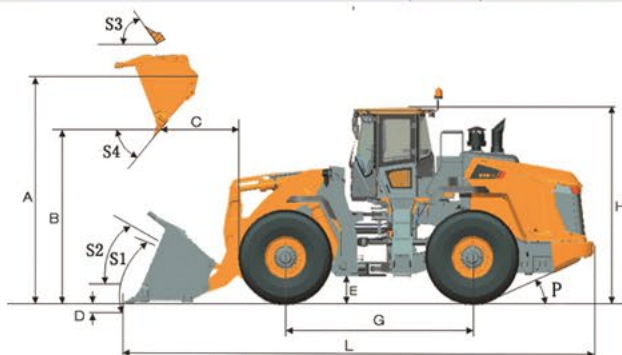
مشخصات شاخک	
4.5 - 9.0 m ³	بار مجاز

ابعاد کلی	
476 mm	طول با شاخک روی زمین
3,700 mm	پهنا از بیرون لاستیک های عقب
3,765 mm	حد فاصل بین دو محور
2,420 mm	فاصله ای که چرخ در یک دور طی میکند
3,170 mm	حداقل فاصله از زمین
9,352 mm	زاویه چرخش به چپ و راست
38°	زاویه چرخش شاسی عقب
25°	شعاع چرخش از قسمت بیرون لاستیک ها
7,725 mm	شعاع چرخش از قسمت وسط لاستیک ها
7,011 mm	شعاع چرخش با شاخک در زمان حمل بار

لاستیک	
29.5 - 25	اندازه لاستیک

وزن آماده به کار	
30,400 kg	وزن آماده به کار

ظرفیت ها	
485 L	تانک گازونیل
33 L	کارتل موتور
41 L	سیستم خنک کن
402 L	تانک هیدرولیک
50 L	گیربکس و تورک کنورتور
65 L	اکسل جلو/عقب (هر کدام)



موتور	
Tier 3/Stage IIIA	استاندارد آلایندگی
Cummins	ساخت
QSM11	مدل
261 kW (350 hp / 355 ps) @ 2,100 rpm	توان موتور
1,776 N · m @ 1,400 rpm	حداکثر گشتاور
10.8 L	حجم موتور
6	تعداد سیلندر
مجهز به توربو شارژ و افتر کولر	سیستم هوادهی

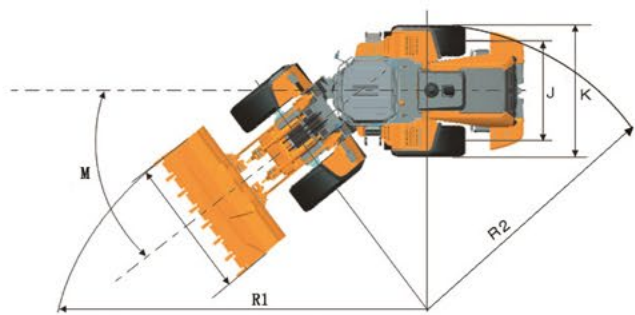
گیربکس	
ZF پاور شیفٹ نوع کانتر شفت	نوع گیربکس
یک مرحله ای، تک فاز، سه آلمانی	تورک کنورتور
38.2 km/h	حداکثر سرعت (جلو)
26.5 km/h	حداکثر سرعت (عقب)
4	تعداد دنده (جلو)
3	تعداد دنده (عقب)

اکسل	
چرخ دنده مخروطی حلزونی	دیفرانسیل جلو
چرخ دنده مخروطی حلزونی	دیفرانسیل عقب
± 13°	زاویه بازی رام اکسل (الکلنگی)

سیستم فرمان	
کمرشکن	نوع فرمان
21 MPa	فشار سیستم فرمان

ترمز	
هیدرولیکی، دیسکی	نوع سیستم ترمز
هیدرولیکی	نوع عملکرد
به صورت دستی و نوع کنترل اتوماتیک الکترونیکی	نوع ترمز پارکینگ
توسط فنر درگیر و با فشار روغن آزاد میگردد	نوع عملکرد ترمز پارکینگ

سیستم هیدرولیک	
پیستونی	نوع پمپ هیدرولیک
26 MPa	فشار اصلی سیستم هیدرولیک
6.0 s	زمان بالا رفتن بوم
1.6 s	زمان تخلیه باکت
3.4 s	زمان پایین آمدن بوم در حالت شناور
11 s	سیکل کامل عملکرد ادوات



حفار ماشین شیراز نماینده انحصاری فروش و خدمات پس از فروش لیوگانگ و درستا در ایران

دفتر فروش و خدمات پس از فروش:

جاده ساوه، بعد از سه راه آدران، خیابان شهدای صنعت، کوچه ششم، پلاک ۸

تلفن: ۰۱ - ۵۶۴۵۷۳۰۰ ، ۴ - ۵۶۴۵۶۲۸۰ (۰۲۱) ، فکس: ۵۶۴۵۷۹۷۰ | (۳۰ خط) ۴۳۰۰۰۰۱۳ (۰۲۱)

