

# CLG908D

## بیل چرخ زنجیری

موتور	کمتر B3.3
توان موتور	60Kw(80.5hp)@2200rpm
وزن آماده به کار	7,800 Kg
حجم باکت استاندارد	0.32 m <sup>3</sup>
بیشترین عمق حفاری	4,150 mm

همراه با ۲۰۰۰ ساعت گارانتی  
و ۱۰ سال پشتیبانی قطعات



TOUGH WORLD. TOUGH EQUIPMENT.

حفار ماشین نماینده انحصاری فروش و خدمات پس از فروش لیوگانگ در ایران

کایابا (ژاپن)  
1,650 mm  
40.1 kN

4,150 mm  
6,225 mm  
3,785 mm  
7,150 mm  
5,080 mm  
7,160 mm

0.32 m<sup>3</sup>  
0.13 m<sup>3</sup>  
0.36 m<sup>3</sup>  
61 kN

170 L  
7 L  
15 L  
60 L  
110 L

### مشخصات بازو

کارخانه سازنده جکها  
طول بازو  
حداکثر نیروی اعمال شده توسط بازو

### محدوده کار

حداکثر عمق حفاری  
حداکثر فاصله گود برداری  
طول سطح خاکبرداری داخل کانال  
حداکثر فاصله گودبرداری  
حداکثر ارتفاع تخلیه  
حداکثر ارتفاع باربرداری در دیوارها

### مشخصات باکت

حجم باکت استاندارد  
حجم باکت برای مواد با وزن مخصوص بالا  
حجم باکت برای مواد با وزن مخصوص پایین  
حداکثر نیروی کندن باکت در حالت عادی

### ظرفیت ها

تانک گازوئیل  
کارتل موتور  
سیستم خنک کننده  
تانک هیدرولیک  
سیستم هیدرولیک

B3.3  
کمنز  
60 Kw(80.5hp)@ 2,200 rpm  
292 N.m@ 1,600 rpm  
4  
3.3 L

4.2 km/h  
56 kN

ای تی ام (ایتالیا)  
450 mm  
39  
6  
1

158 L/min  
27.4 MPa

12.5 rpm

### موتور

مدل  
کارخانه سازنده  
توان موتور  
حداکثر گشتاور  
تعداد سیلندر  
حجم جابجایی موتور

### محرکه

حداکثر سرعت حرکت  
نیروی هل دادن

### شاسی تحتانی

زیربندی  
پهنای کفشک  
تعداد کفشک در هر طرف  
تعداد رولیک های پایین  
تعداد رولیک های بالا

### سیستم هیدرولیک

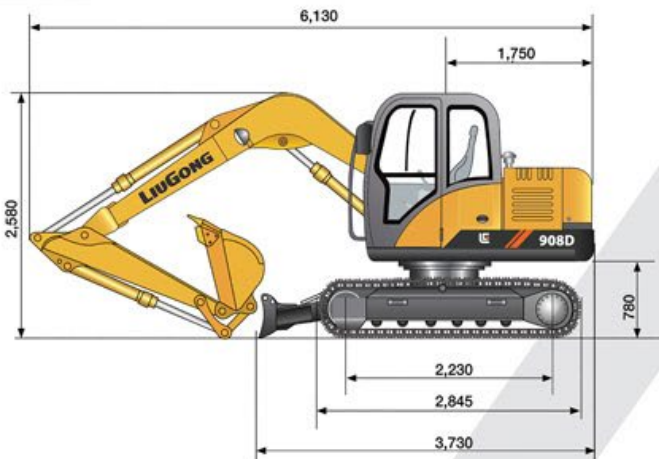
مجموع دبی پمپ دو طبقه  
فشار اصلی سیستم

### سیستم گردان

سرعت چرخش گردان

		Bucket: SAE 0.32 m <sup>3</sup>		Boom: 3,710 mm		Arm: 1,650 mm		Shoes: 450 mm	
Lift Point Height		2 m		3 m		4 m		5 m	
		kg	kg	kg	kg	kg	kg	kg	kg
5 m	kg			※1,471	※1,471				
4 m	Kg			※1,590	※1,590	※1,545	※1,545		
3 m	kg	※2,635	※2,635	※1,995	※1,995	※1,713	1,577		
2 m	kg	※4,320	※4,320	※2,575	2,329	※1,972	1,493	※1,583	1,087
1 m	kg	※5,188	※4,148	※3,070	2,169	※2,221	1,413	※1,685	1,048
0	kg	※5,091	4,094	※3,285	2,081	※2,367	1,357	※1,796	1,006
-1 m	kg	※4,737	4,096	※3,221	2,052	※2,349	1,332	※1,852	976
-2 m	kg	※4,099	※4,099	※2,879	2,067	※2,081	1,344		

- ※ Indicates the load is limited by hydraulic capacity rather than tipping capacity.
- The above rated loads are in compliance with ISO 10567 hydraulic excavator lift capacity rating standard. They do not exceed 87% of hydraulic lifting capacity or 75% tipping load.
- Ratings at bucket lift hook.



مشخصات و طرح ممکن است بدون اطلاع قبلی تغییر کنند. ماشین آلات نشان داده شده ممکن است شامل تجهیزات اضافی باشند.

### دفتر فروش و خدمات پس از فروش :

جاده ساوه، بعد از سه راه آدران، خیابان شهدای صنعت، کوچه ششم، شماره ۱۳  
تلفن: ۴ - ۵۶۴۵۶۲۸۰ - ۱ - ۵۶۴۵۷۳۰۰ فکس: ۵۶۴۵۷۹۷۰

[www.haffarmachine.com](http://www.haffarmachine.com)

نماینده انحصاری فروش و خدمات پس از فروش در ایران