

کمنز B5.9-C

112 kW (150.2 hp) @ 1,950 rpm

6,595 mm

1.0 m<sup>3</sup>

22,000 kg

موتور

توان موتور

حداکثر عمق حفاری

حجم باکت استاندارد

وزن آماده به کار

**922E**

EXCAVATOR

بیل چرخ زنجیری

**LIUGONG**



TOUGH WORLD. TOUGH EQUIPMENT.

# 922E

## >>> مشخصات بیل چرخ زنجیری

مشخصات بازو	
2,915 mm	طول بازو
105.4 kN	نیروی اعمال شده توسط بازو با استفاده از حداکثر فشار هیدرولیک

محدوده کار	
6,595 mm	حداکثر عمق حفاری
9,685 mm	حداکثر فاصله گود برداری در سطح زمین
6,390 mm	طول سطح خاکبرداری داخل کانال
9,945 mm	حداکثر فاصله گود برداری در دیواره
7,170 mm	حداکثر ارتفاع تخلیه بار
5,080 mm	حداکثر عمق حفاری در دیواره

مشخصات باکت	
1.0 m <sup>3</sup>	حجم باکت استاندارد
0.9 m <sup>3</sup>	حداقل حجم باکت برای مواد با وزن مخصوص بالا
1.2 m <sup>3</sup>	حداکثر حجم باکت برای مواد با وزن مخصوص پایین
152 kN	نیروی کندن باکت با استفاده از حداکثر فشار هیدرولیک

ظرفیت ها	
420 L	تانک گازوئیل
25 L	کارتل موتور
25 L	سیستم خنک کننده
210 L	تانک هیدرولیک
330 L	سیستم هیدرولیک

موتور	
کمنز	ساخت
B5.9-C	مدل
112 kW (150.2 hp) @1,950 rpm	توان موتور
614 N.m @ 1,500 rpm	حداکثر گشتاور
6	تعداد سیلندر
5.9 L	حجم جابجایی موتور

سیستم حرکت	
5.7 km/h	حداکثر سرعت حرکت
220 kN	نیروی هل دادن

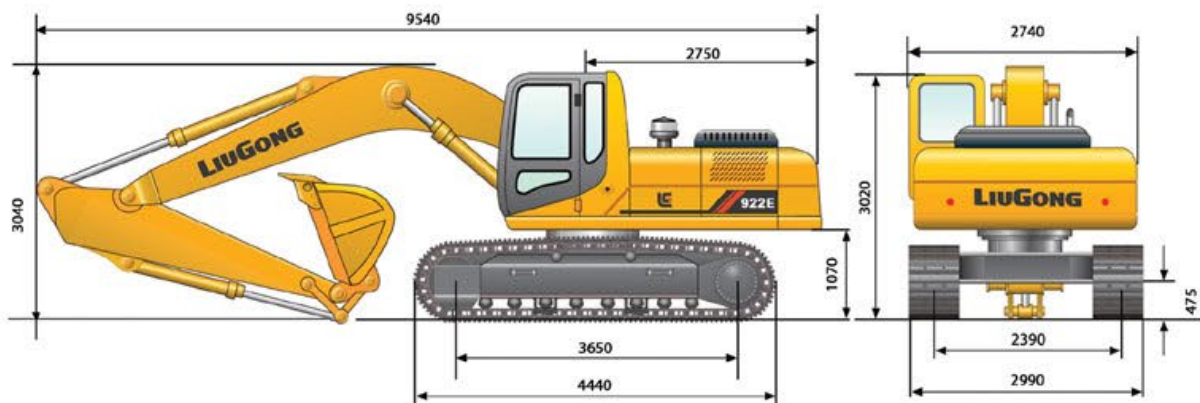
شاسی تحتانی	
600 mm	پهنای کفشک
49	تعداد کفشک در هر طرف
2	تعداد رولیک های بالا در هر طرف
8	تعداد رولیک های پایین در هر طرف

سیستم هیدرولیک	
448 L/min	مجموع دبی پمپ دو طبقه پیستونی دبی متغیر
34.3 Mpa	فشار اصلی سیستم
37.3 Mpa	حداکثر فشار لحظه ای سیستم

سیستم گردان	
12.5 rpm	سرعت چرخش گردان

Bucket: SAE1.0 m <sup>3</sup> , 950 kg, Boom: 5,680 mm, Arm: 2,910 mm, Shoes: 600 mm, Counterweight: 4,300 kg														
Lift Point Height	Lift Point Height										Max. Reach			
	3 m	4 m	5 m	6 m	7 m	8 m	Front	Side	mm					
6 m	kg													
5 m	kg				※3,294	※3,294	※3,253	※3,253	※3,288	2,962	※3,180	※3,180	7,500	
4 m	kg				※4,107	※3,754	※3,754	※3,534	※3,534	※3,422	2,914	※3,414	2,662	8,375
3 m	kg	※8,789	※8,789	※6,234	※6,234	※6,234	※5,015	※4,323	※4,323	※3,897	3,612	※3,638	2,846	8,500
2 m	kg	※11,896	※11,896	※7,835	※7,835	※7,835	※5,967	※4,931	4,488	※4,296	3,490	※3,892	2,772	8,625
1 m	kg	※13,723	12,664	※9,122	※9,122	8,007	5,710	※5,501	4,319	※4,681	3,381	※4,143	2,706	8,625
0	kg	※14,374	12,488	※9,933	※9,933	7,776	5,531	※5,966	4,193	※5,007	3,297	※4,352	2,656	8,500
-1 m	kg	※14,421	12,490	※10,308	※10,308	7,687	5,437	※6,279	4,119	※5,228	3,247	※4,473	2,632	8,125
-2 m	kg	※14,084	12,586	※10,322	※10,322	7,695	5,416	※6,402	4,097	※5,298	3,238	※4,638	2,775	7,750
-3 m	kg	※13,380	12,758	※9,995	※9,995	7,777	5,459	※6,286	4,129	※5,132	3,279	※5,000	3,195	7,125
-4 m	kg			※9,271	※9,271	7,931	5,568	※5,815	4,226			※5,322	3,868	6,375

- ※ Indicates the load is limited by hydraulic capacity rather than tipping capacity.
- The above rated loads are in compliance with ISO 10567 hydraulic excavator lift capacity rating standard. They do not exceed 87% of hydraulic lifting capacity or 75% tipping load.
- Ratings at bucket lift hook.



حفار ماشین شیراز نماینده انحصاری فروش و خدمات پس از فروش لیوگانگ و درستا در ایران

دفتر فروش و خدمات پس از فروش:

جاده ساوه، بعد از سه راه آدران، خیابان شهدای صنعت، کوچه ششم، پلاک ۱۳

تلفن: ۴ - ۵۶۴۵۶۲۸۰ (۰۲۱) - ۱۰۵۶۴۵۷۳۰۰ ، فکس: ۵۶۴۵۷۹۷۰