

کمتر B5.9

133 kW (181 hp) @ 2,000 rpm

11,720 mm

0.58 m<sup>3</sup>

27,500 kg

موتور

توان موتور

حداکثر عمق حفاری

حجم باکت استاندارد

وزن آماده به کار

# 925ELL EXCAVATOR

بیل چرخ زنجیری بوم بلند

**LIUGONG**



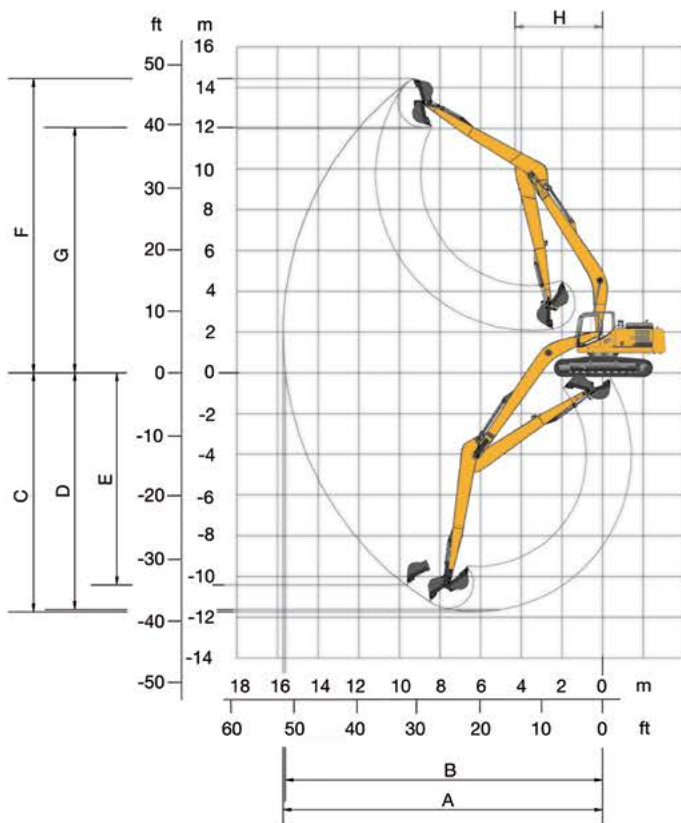
TOUGH WORLD. TOUGH EQUIPMENT.

# 925ELL

## مشخصات بیل چرخ زنجیری بوم بلند >>>

### محدوده کار

15,720 mm	A. حداکثر طول عمق حفاری
15,620 mm	B. حداکثر فاصله گود برداری در کف کانال
11,720 mm	C. حداکثر عمق حفاری
11,620 mm	D. حداکثر عمق حفاری در فاصله 2.44 mm
10,400 mm	E. حداکثر عمق حفاری در دیواره کانال
14,410 mm	F. حداکثر ارتفاع کندن در دیواره
12,030 mm	G. حداکثر ارتفاع تخلیه بار
4,300 mm	H. حداقل شعاع چرخش گردان در قسمت جلو
89 kN	نیروی کندن باکت (ISO)
62 kN	نیروی کندن بازو (ISO)
0.58 m <sup>3</sup>	ظرفیت باکت
1,250 mm	شعاع چرخش باکت



### موتور

Tier 2 / Stage II	استاندارد آکایندگی
کمنز	ساخت
B5.9	مدل
133 kW (181 hp) @ 2,000 rpm	توان نامی
125 kW (170 hp) @ 2,000 rpm	توان کلی
708 N·m @ 1,500 rpm	حداکثر گشتاور
6	تعداد سیلندر
5.9 L	حجم جابجایی موتور

### شاسی تحتانی

800 mm	پهنای کفشک
51	تعداد کفشک در هر طرف
2	تعداد رولیک های بالا در هر طرف
9	تعداد رولیک های پایین در هر طرف

### ظرفیت ها

470 L	مخزن سوخت
25 L	کارتل موتور
25 L	سیستم خنک کننده
210 L	تانک هیدرولیک
330 L	سیستم هیدرولیک

### سیستم هیدرولیک

480 L/min	مجموع دبی پمپ دو طبقه
34.3 MPa	فشار اصلی سیستم
37.3 MPa	فشار لحظه ای

### سیستم گردان

12 rpm	سرعت چرخش گردان
--------	-----------------

### مشخصات بوم و بازو

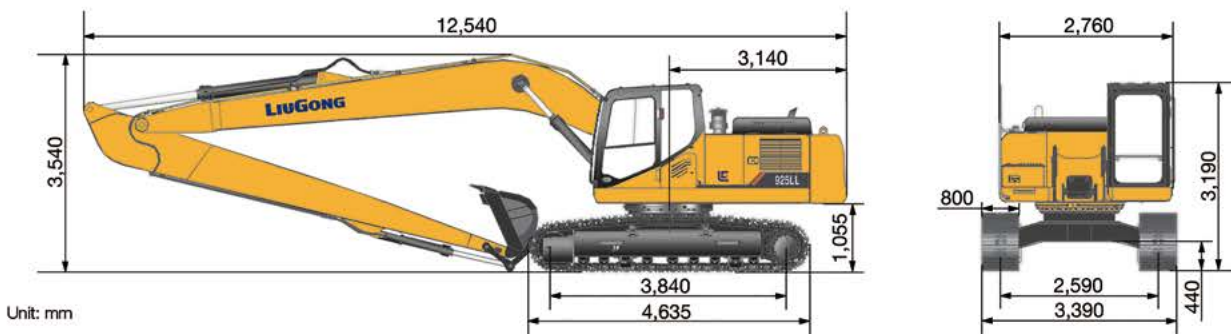
6,400 mm	طول بازو
8,500 mm	طول بوم

### مشخصات باکت

0.58 m <sup>3</sup>	حجم باکت استاندارد
---------------------	--------------------

### سیستم حرکت

5.8 km/h	حداکثر سرعت حرکت
229 kN	نیروی هل دادن



حفار ماشین شیراز نماینده انحصاری فروش و خدمات پس از فروش لیوگانگ و درستا در ایران

دفتر فروش و خدمات پس از فروش:

جاده ساوه، بعد از سه راه آذران، خیابان شهدای صنعت، کوچه ششم، پلاک ۸

تلفن: ۰۱-۵۶۴۵۷۳۰۰ ، ۴-۵۶۴۵۶۲۸۰ (۰۲۱) ، فکس: ۵۶۴۵۷۹۷۰ | (خط ۳۰) ۴۳۰۰۰۰۱۳ (۰۲۱)

