

| | |
|-----------------------------|----------------------------|
| کمنز QSM11 | موتور |
| 235 kW (319 hp) @ 2,100 rpm | توان ناخالص |
| 223 kW (303 hp) @ 2,100 rpm | توان خالص |
| 25,200 kg | وزن آماده به کار |
| 4.5 m ³ | حجم باکت استاندارد |
| 220 kN | نیروی کندن |
| 3,330 mm | حداکثر تخلیه بار استاندارد |

لودر چرخ لاستیکی 886H

WHEEL LOADER

 **LIUGONG**



TOUGH WORLD. TOUGH EQUIPMENT.

886H

>>> مشخصات لوادر چرخ لاستیکی

مشخصات بوم

| | |
|-----------|---|
| 20,378 kg | تحميل بار در وضعیت مستقیم بطوریکه باکت در موازات زمین قرار گیرد |
| 17,560 kg | تحميل بار در حالت چرخش بطوریکه باکت در موازات زمین قرار گیرد |
| 220 kN | نیروی کندن باکت |
| 45° | حداکثر زاویه تخلیه باکت در بالاترین ارتفاع |
| 3,330 mm | حداکثر ارتفاع تخلیه بار |
| 1,385 mm | فاصله تخلیه بار در حداکثر ارتفاع |
| 4,552 mm | ارتفاع از زمین تا پین لولای باکت در بالاترین ارتفاع |
| 100 mm | حداکثر عمق کندن زمانیکه باکت هم سطح زمین است |
| 45° | زاویه جمع شدن باکت در سطح زمین |
| 49° | زاویه تخلیه باکت در سطح زمین |
| 61° | زاویه تخلیه باکت در حداکثر ارتفاع |

مشخصات شاخک

| | |
|--------------------|----------|
| 4.5 m ³ | بار مجاز |
|--------------------|----------|

ابعاد کلی

| | |
|----------|-----------------------------------|
| 9,300 mm | طول با باکت روی زمین |
| 2,970 mm | پهنای بیرون لاستیک های عقب |
| 3,550 mm | حد فاصل بین دو محور |
| 2,270 mm | حداقص مرکز تا مرکز چرخ های عقب |
| 485 mm | حداقل فاصله از زمین |
| 38° | زاویه چرخش به چپ و راست |
| 26° | زاویه چرخش شاسی عقب |
| 6,625 mm | شعاع چرخش از قسمت بیرون لاستیک ها |
| 6,285 mm | شعاع چرخش از قسمت وسط لاستیک ها |
| 7,550 mm | شعاع چرخش با شاخک در زمان حمل بار |

لاستیک

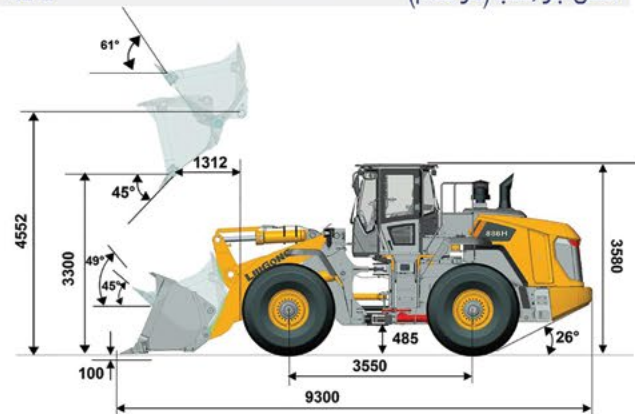
| | |
|-----------|---------------|
| 26.5 - 25 | اندازه لاستیک |
|-----------|---------------|

وزن آماده به کار

| | |
|-----------|------------------|
| 25,200 kg | وزن آماده به کار |
|-----------|------------------|

ظرفیت ها

| | |
|-------|------------------------|
| 420 L | تانک گازوئیل |
| 38 L | کارتل موتور |
| 41 L | سیستم خنک کن |
| 260 L | تانک هیدرولیک |
| 62 L | گیربکس و تورک کنورتور |
| 42 L | اکسل جلو/عقب (هر کدام) |



موتور

| | |
|---------------------------------|-------------------|
| Tier 2 / Stage II | استاندارد آکایدگی |
| کهنز | ساخت |
| QSM11 | مدل |
| 235 kW (319 hp) @ 2,100 rpm | توان ناخالص |
| 223 kW (303 hp) @ 2,100 rpm | توان خالص |
| 1,600 N · m | حداکثر گشتاور |
| 10.6 L | حجم موتور |
| 6 | تعداد سیلندر |
| مجهز به توربو شارژ و ایبتر کولر | سیستم هوادهی |

گیربکس

| | |
|----------------------------------|-------------------|
| ZF آلمان پاور شیفیت | نوع گیربکس |
| یک مرحله ای . تک فاز . سه المانی | تورک کنورتور |
| 40 km/h | حداکثر سرعت (جلو) |
| 27.5 km/h | حداکثر سرعت (عقب) |
| 4 | تعداد دنده (جلو) |
| 3 | تعداد دنده (عقب) |

اکسل

| | |
|------------|-------------------------------|
| نیمه لغزشی | دیفرانسیل جلو |
| نیمه لغزشی | دیفرانسیل عقب |
| ±12° | زاویه بازی رام اکسل (الکلنگی) |

سیستم فرمان

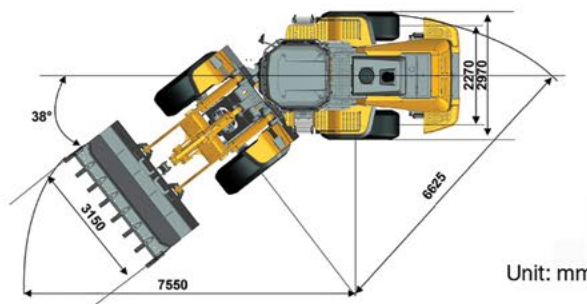
| | |
|----------------|------------------|
| (مفصلی) کمرشکن | نوع فرمان |
| 20.7 MPa | فشار سیستم فرمان |

ترمز

| | |
|--------------------|-------------------------|
| دیسکی روغنی | نوع سیستم ترمز |
| هیدرولیکی | نوع عملکرد |
| کنترل به صورت دستی | نوع ترمز پارکینگ |
| هیدرولیکی | نوع عملکرد ترمز پارکینگ |

سیستم هیدرولیک

| | |
|-------------------|-----------------------------------|
| پیستونی + دنده ای | نوع پمپ هیدرولیک |
| 23 MPa | فشار اصلی سیستم هیدرولیک |
| 5.8 s | زمان بالا رفتن بوم |
| 1.3 s | زمان تخلیه باکت |
| 3.4 s | زمان پایین آمدن بوم در حالت شناور |
| 10.5 s | سیکل کامل عملکرد ادوات |



Unit: mm

حفار ماشین شیراز نماینده انحصاری فروش و خدمات پس از فروش لیوگانگ و درستا در ایران

دفتر فروش و خدمات پس از فروش:

جاده ساوه، بعد از سه راه آدران، خیابان شهدای صنعت، کوچه ششم، پلاک ۸

تلفن: ۰۱ - ۵۶۴۵۷۳۰۰ ، ۴ - ۵۶۴۵۶۲۸۰ (۰۲۱) ، فکس: ۵۶۴۵۷۹۷۰ | (۳۰ خط) ۱۳۰۰۰۰۰۰۰۰۰۰ (۰۲۱)

