

CLG888

لودر چرخ لاستیکی



کمتر QSM11-C315 موتور

235Kw(315hp)@2100rpm

212Kw(284hp)@2100rpm

30,000 Kg

4.5 m³

260 kN

3,330 mm

توان کلی

توان مشخصه

وزن آماده به کار

حجم باکت استاندارد

نیروی کندن

ارتفاع تخلیه بار استاندارد

همراه با ۲۰۰۰ ساعت گارانتی و

۱۰ سال پشتیبانی قطعات

حفار ماشین نماینده انحصاری فروش و خدمات پس از فروش لیوگانگ در ایران

CLG888

لودر چرخ لاستیکی

LIUGONG

DRESSTA

مشخصات بوم

25,755 kg	تحميل بار در وضعیت مستقیم بطوریکه باکت در موازات زمین قرار گیرد
21,960 kg	تحميل بار در حالت چرخش بطوریکه باکت در موازات زمین قرار گیرد
260 kN	نیروی کندن باکت
45°	حداکثر زاویه تخلیه باکت در بالاترین ارتفاع
3,330 mm	حداکثر ارتفاع تخلیه بار
1,460 mm	فاصله تخلیه بار در حداکثر ارتفاع
4,490 mm	ارتفاع از زمین تا پایین لولای باکت در بالاترین ارتفاع
118 mm	حداکثر عمق کندن زمانیکه باکت هم سطح زمین است
45°	زاویه جمع شدن باکت در سطح زمین
49°	زاویه تخلیه باکت در سطح زمین
63°	زاویه تخلیه باکت در حداکثر ارتفاع

مشخصات باکت

4.5 m ³	حجم باکت
	ابعاد کلی
9,270 mm	طول با بکت روی زمین
3,170 mm	پهنای بیرون لاستیکهای عقب
3,530 mm	حد فاصل بین دو محور
2,420 mm	حدفاصل مرکز تا مرکز چرخ های عقب
476 mm	حداقل فاصله از زمین
38°	زاویه چرخش به چپ و راست
24.5°	زاویه چرخش شاسی عقب
6,760 mm	شعاع چرخش از قسمت بیرون لاستیک ها
6,335 mm	شعاع چرخش از قسمت وسط لاستیک ها
7,570 mm	شعاع چرخش با بکت در زمان حمل بار

چرخها

29.5 - 25	اندازه لاستیک
-----------	---------------

وزن آماده به کار

30,000 kg	وزن آماده به کار
-----------	------------------

ظرفیت ها

445 L	تانک گازوئیل
33 L	کارتل موتور
41 L	سیستم خنک کن
250 L	تانک هیدرولیک
62 L	گیربکس و تورک کنورتور
65 L	اکسل جلو / عقب (هر کدام)

موتور

کمنز	ساخت
QSM11-C315	مدل
235 Kw (315 hp) @ 2,100 rpm	توان مشخصه
212 Kw (284 hp) @ 2,100 rpm	توان
1,180 N.m@1400 rpm	حداکثر گشتاور
10.8 L	حجم موتور
6	تعداد سیلندر
مجهز به توربوشارژر و ایترکولر	سیستم هوادهی

گیربکس

ZF آلمان پاورشیفت	نوع گیربکس
یک مرحله ای ، تک فاز ، سه المانی	تورک کنورتور
35 Km/h	حداکثر سرعت (جلو)
24.5 Km/h	حداکثر سرعت (عقب)
4	تعداد دنده (جلو)
3	تعداد دنده (عقب)

اکسل

معمولی با دیفرانسیل دنده مخروطی	نوع اکسل جلو
معمولی با دیفرانسیل دنده مخروطی	نوع اکسل عقب
+13°	زاویه بازی رام اکسل (الکلنگی)

سیستم فرمان

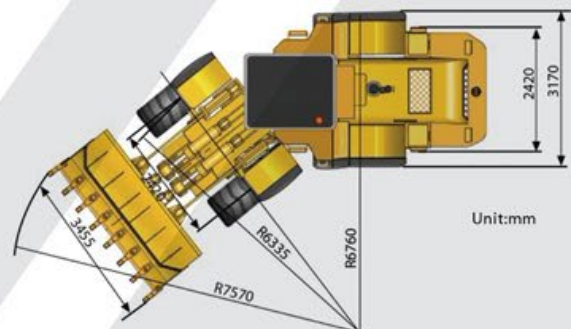
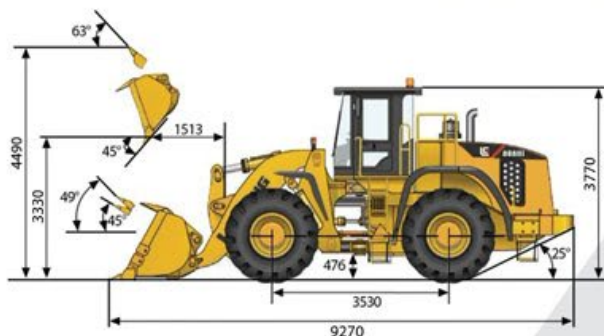
کمرشکن (مفصلی)	نوع فرمان
20 MPa	فشار سیستم فرمان

ترمز

دیسکی مجهز به دو پالونی	نوع سیستم ترمز
هیدرولیکی	نوع عملکرد
بصورت دستی و اتوماتیک الکترونیکی	نوع ترمز پارکینگ
توسط فنر درگیر و با فشار روغن آزاد میگردد	نوع عملکرد

سیستم هیدرولیک

پرمیکو	نوع پمپ هیدرولیک
پره ای	فشار اصلی سیستم هیدرولیک
20.7 MPa	زمان بالابر بوم
7 s	زمان خالی کردن باکت
1.6 s	زمان پایین آمدن بوم در حالت شناور
3.3 s	سیکل کامل
11.9 s	



مشخصات و طرح ممکن است بدون اطلاع قبلی تغییر کنند . ماشین آلات نشان داده شده ممکن است شامل تجهیزات اضافی باشند.

دفتر فروش و خدمات پس از فروش :

جاده ساوه، بعد از سه راه آدران ، خیابان شهدای صنعت، کوچه ششم، شماره ۱۳
تلفن: ۰۲۶۴۵۶۲۸۰ - ۱ ، ۰۲۶۴۵۷۳۰۰ - فکس: ۰۲۶۴۵۷۹۷۰

www.haffarmachine.com

نماینده انحصاری فروش و خدمات پس از فروش در ایران

HAFFAR
MACHINE Co.
شعبه
حفار ماشین