

پرکینز 2806D

موتور

447.5 kW (600 hp) @ 1,800 rpm

توان موتور

7,185 mm

حداکثر عمق حفاری

5.6 m³

حجم باکت استاندارد

93.000 kg

وزن آماده به کار

990F

EXCAVATOR

بیل چرخ زنجیری

 LIUGONG



990F

مشخصات بیل چرخ زنجیری >>>

مشخصات باکت	
5.6 m ³	حداقل حجم باکت برای مواد با وزن مخصوص بالا (سنگ معدن)
6.0 m ³	حداکثر حجم باکت برای مواد با وزن مخصوص پایین

سیستم حرکت	
4.2 km/h	حداکثر سرعت دستگاه

ظرفیت ها	
1240 L	مخزن گازوئیل
64 L	کارتل موتور
100 L	سیستم خنک کننده
800 L	تانک هیدرولیک
960 L	سیستم هیدرولیک

سیستم هیدرولیک	
1008 L/min	مجموع دبی پمپ ها
35 MPa	فشار اصلی سیستم
37.3 MPa	فشار لحظه ای سیستم

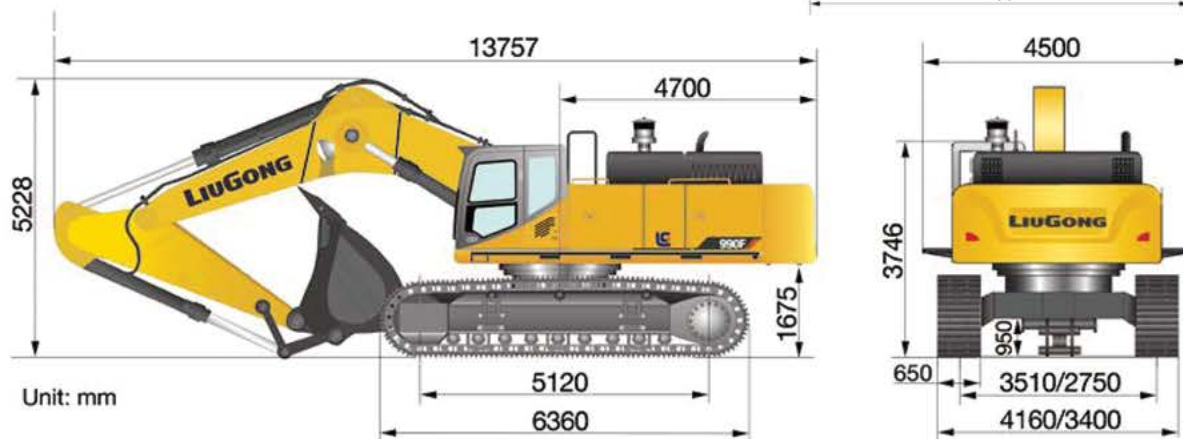
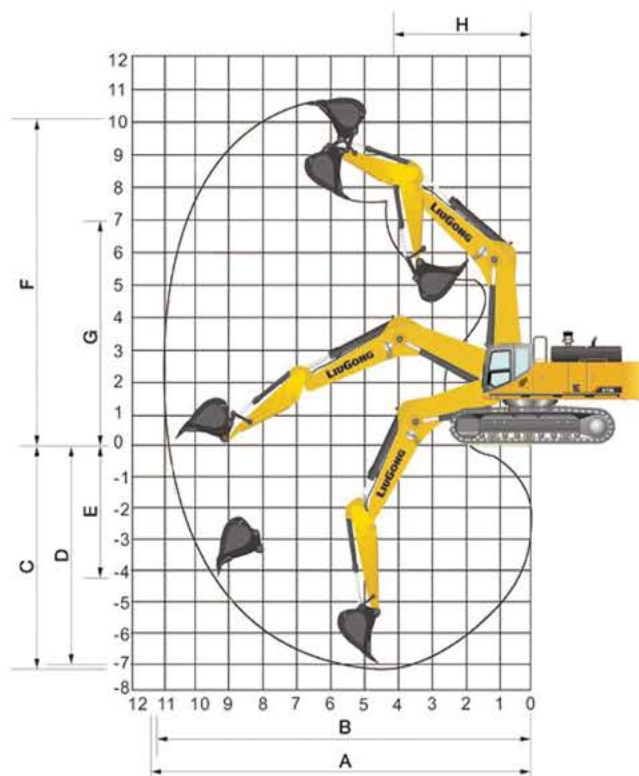
سیستم گردان	
6.5 rpm	سرعت گردان

محدوده کار	
12,448 mm	A: حداکثر فاصله حفاری
12,172 mm	B: حداکثر فاصله گودبرداری در سطح زمین
7,185 mm	C: حداکثر عمق حفاری
7,044 mm	D: حداکثر عمق حفاری در سطح کانال 2.44m(8')
5,395 mm	E: حداکثر عمق حفاری در دیواره
12,342 mm	F: حداکثر ارتفاع تخریب دیوار
7,979 mm	G: حداکثر ارتفاع تخلیه بار
5,415 mm	H: حداقل شعاع چرخش قسمت جلو
382 kN	نیروی کندن باکت
506 kN	نیروی کندن بازو

موتور	
Tier3 / Stage IIIA	استاندارد آلایندگی
Perkins	ساخت
2806D	مدل
447.5 kW (600 hp) @ 1,800 rpm	توان نامی
6	تعداد سیلندر
15 L	حجم جابجایی موتور

شاسی تحتانی	
650 mm	پهنای کفشک
48	تعداد کفشک در هر طرف
3	تعداد رولیک بالا
9	تعداد رولیک پایین

بوم و بازو	
7,250 mm	طول بوم
2,925 mm	طول بازو (استیک)



حفار ماشین شیراز نماینده انحصاری فروش و خدمات پس از فروش لیوگانگ و درستا در ایران

دفتر فروش و خدمات پس از فروش:

جاده ساوه، بعد از سه راه آدران، خیابان شهدای صنعت، کوچه ششم، پلاک ۱۳

تلفن: ۴ - ۵۶۴۵۶۲۸۰ (۰۲۱) - ۱۰۰۵۶۴۵۷۳۰۰۰ - فکس: ۵۶۴۵۷۹۷۰